

Per E-Bike



die Wetterau entdecken

Geführte Erlebnistouren



2022



Mit dem E-Bike durch die Wetterau Sport. Spaß. Entspannung.



Termine | 4



Voraussetzungen | 5



Feierabendtouren | 6



Mit Übernachtung | 8



Mit festen Terminen | 10



Touren ab 5 Personen | 19



Mit eigenem E-Bike | 26



Einführungskurse | 28

E-Bikes sind Pedelecs, unterstützen also beim Treten der Pedale mit einem Elektromotor. Die Gäste werden mit der Technik und Handhabung der E-Bikes vertraut gemacht, sie müssen allerdings sicher Radfahren können.

Es besteht ebenso die Möglichkeit, mit eigenem E-Bike an einer Tour teilzunehmen.

Die Routen führen über gut ausgebaute Radwege (auch auf ungeteerten Abschnitten) durch die wunderschöne Natur und Städtchen der Wetterau. Die Touren dauern zwischen 2,5 und 5 Stunden. Durch die elektrische Unterstützung sind sie – je nach Kondition – nicht wirklich anstrengend. Allerdings benötigt man bei einer längeren Strecke etwas Ausdauer.

Termine: Neben den festgelegten Terminen können Sie gerne individuelle Touren mit uns vereinbaren.

Leistungen: Hochwertige E-Bikes, Einweisung, Tourenbegleitung, Fahrradhelm und -korb oder -tasche.

Hygienkonzept E-Bike Touren: Die Bikes werden vor der Benutzung desinfiziert. Die max. Zahl der Teilnehmer ist begrenzt. Die Abstandsregelungen werden bei den Touren und Stops beachtet. Wir bitten um rücksichtsvollen Umgang miteinander. Die Gäste führen ihren Mund-Nase-Schutz mit. Hotspots werden gemieden. Es gelten die aktuellen Vorgaben des Landes Hessen (bei Einkehr Hinterlegung der persönlichen Kontaktdaten).



Terminübersicht

Tag	Datum	Start in	Art/Thema	Seite
April				
Fr	29.04.	Glauberg	Feierabendtour	6/7
Mai				
So	08.05.	Glauberg	„Anlassen“ Eröffnungstour für Geübte mit eigenem Rad	11
Fr	13.05.	Bad Salzhausen	Feierabendtour	6/7
Mi	18.05.	Bad Salzhausen	Feierabendtour	11
Fr	20.05.	Glauberg	Feierabendtour	6/7
Sa	21.05.	Bad Salzhausen	Keltenwelt	11
Fr	27.05.	Bad Salzhausen	Feierabendtour	6/7
So	29.05.	Glauberg	Herrnhaag	12
Juni				
Fr	03.06.	Glauberg	Feierabendtour	6/7
Mi	08.06.	Bad Salzhausen	Feierabendtour	6/7
Mi	15.06.	Bad Salzhausen	Feierabendtour	6/7
Fr	17.06.	Bad Salzhausen	Feierabendtour	6/7
Sa	18.06.	Bad Salzhausen	Ockstädter Kirschen	12
Fr	24.06.	Glauberg	Feierabendtour	6/7
So	26.06.	Glauberg	Bienen, Honig, Met und mehr..., Imker Tour	13
Juli				
Fr	01.07.	Bad Salzhausen	Feierabendtour	6/7
Mi	06.07.	Bad Salzhausen	Feierabendtour	6/7
Fr	08.07.	Glauberg	Feierabendtour	6/7
Sa	09.07.	Glauberg	Direktvermarkter Von Hof zu Hofladen	13
Fr	15.07.	Bad Salzhausen	Feierabendtour	6/7
So	17.07.	Glauberg	Radfahren und Schlemmen	14
Mi	20.07.	Bad Salzhausen	Feierabendtour	6/7
Fr	29.07.	Glauberg	Feierabendtour	6/7
Sa	30.07.	Bad Salzhausen	Direktvermarkter Von Hof zu Hofladen	14

Tag	Datum	Start in	Art/Thema	Seite
August				
Mi	03.08.	Bad Salzhausen	Feierabendtour	6/7
Fr	05.08.	Glauberg	Feierabendtour	6/7
Sa/So	06./07.08.	Glauberg	Rückenwindtage	8/9
So	07.08.	Bad Salzhausen	Gederner See	15
Sa	13.08.	Bad Salzhausen	Quellenstadt Bad Vilbel	15
Mi	17.08.	Bad Salzhausen	Feierabendtour	6/7
Fr	19.08.	Glauberg	Feierabendtour	6/7
So	21.08.	Glauberg	Kneipp-Tour	16
Mi	24.08.	Bad Salzhausen	Feierabendtour	6/7
September				
Fr	02.09.	Glauberg	Feierabendtour	6/7
Sa	04.09.	Glauberg	Soft, Most und Stöfche	16
Mi	07.09.	Bad Salzhausen	Feierabendtour	6/7
Sa	10.09.	Bad Salzhausen	Direktvermarkter Von Hof zu Hofladen	17
Sa	24.09.	Glauberg	Kürbis Tour	17

Voraussetzung für die Teilnahme an unseren E-Bike-Touren

Die Gäste müssen bereits sicher Radfahren können. Anfängern und Wiedereinsteigern bieten wir Einführungskurse an (siehe Seite 28/29). Unsere E-Bikes sind für Personen ab einer Körpergröße von ca. 155 cm geeignet. Für kleinere Personen können wir auf Anfrage ein passendes E-Bike organisieren. Die TeilnehmerInnen akzeptieren, dass (z.B. aufgrund der Witterung) der Verlauf der gebuchten Touren geändert oder die Durchführung abgesagt werden kann.

Anfragen zu Terminen
und Touren: 0177 79 70 140
Buchungen: 06041 96955-0
oder: info@glauberg.de





© M. Paul

Feierabendtouren

AB GLAUBERG UND BAD SALZHAUSEN

Unsere Feierabendtouren eignen sich wunderbar dafür, den Arbeitsalltag in netter Runde ausklingen zu lassen. Neben Neulingen nehmen auch immer wieder „alte Hasen“ an unseren Touren teil. Damit alle Spaß haben und Neues erleben, variieren wir unser Angebot entsprechend der Bedürfnisse der TeilnehmerInnen. Auf ganz unterschiedlichen Wegen steuern wir mehr als 20 Ziele an. Hier eine kleine Auswahl:

Ziele ab Glauburg

WASSERBÜFFEL in Oberhessen
Sanfte Riesen im Naturschutzgebiet bei Büdingen

LIMESWACHTTURM

Auf den Spuren der Römer in Limeshain

BURG LISSBERG

Mittelalterliche Buranlage mit Panoramablick

Ziele ab Bad Salzhausen

FELSENKELLER

Denkmalgeschützte Keller in Dauernheim

SCHNUCHELSEE

Idyllische Teichanlage im Wald bei Glashütten

„KLEIN-VENEDIG“ - STADEN

Historische Brücken und Schloss bei Florstadt



© S. Stramm



Freitags ab Bahnhof Glauburg

April	29.
Mai	20.
Juni	03. / 24.
Juli	08. / 29.
August	05. / 19.
September	02.



Mittwochs oder Freitags ab Kurhaushotel Bad Salzhausen

Mai	13. / 18. / 27.
Juni	08. / 15. / 17.
Juli	01. / 06. / 15. / 20.
August	03. / 17. / 24.
September	07.

Anmeldung spätestens am Vortag



Strecke variiert je nach Tour



18:00 Uhr (Dauer ca. 2,5 Stunden)



18,00 p.P



© C. Dörr



© G. Kühn

Rückenwindtage


2 TAGE RADELN MIT ÜBERNACHTUNG

An beiden Tagen radeln wir abseits der Straßen auf bekannten Fernradwegen, auf befestigten Wirtschafts- oder lauschigen Waldwegen. Unterwegs legen wir immer wieder kurz Stopps ein, um besonders schöne Ausblicke in die Landschaft zu genießen. Unsere Tour führt uns zu den Highlights der Region. Wir radeln zu mittelalterlichen Burgen und Schlössern, besonderen Orten wie Keltenwelt, Herrnhag und Kloster Engelthal, Bade- und Freizeitseen und/oder herrlichen Parkanlagen. Der Tourenverlauf wird auf das gewünschte Übernachtungsziel abgestimmt.

Am späten Nachmittag des ersten Radeltages beziehen wir unsere Zimmer, z.B. im Kurhaushotel Bad Salzhausen oder in einem der alternativen Hotels. Den Abend genießen Sie nach Ihren Wünschen. Nach einem reichhaltigen Frühstück setzen wir unsere erlebnisreiche Tour mit Rückenwind am nächsten Morgen fort.

Leistungen


- Leihräder und Helme
- Gästeführung
- Gepäckbeförderung
- Einweisung in die Handhabung der E-Bikes
- Übernachtung / Frühstück

 06.08.-07.08.* Weitere Termine können individuell gebucht werden.

 Start am Bahnhof Glauberg

 Tagesetappen ca. 50 km

 Starttag, 9:30 Uhr – Ende 2. Tag, ca. 16:00 Uhr

 ab 159 € p.P. im DZ, Abendessen + Programm (z.B. Therme) zubuchbar.

* Anmeldeschluss 22.07.2022

▼ Kurhaushotel Bad Salzhausen

Weitere Übernachtungsmöglichkeiten können individuell gebucht werden:



Schloßhotel Ysenburg Staden



Golfhotel Bad Vilbel



Schloss Gedern



Bleffe Büdingen



© C. Dörr



Ihr Teamevent in schönster Natur

Wir beraten Sie gerne hinsichtlich attraktiver Etappenziele, der Einkehr und der Kulinarik. Vom rustikalen Hofladen mit frischen Bioprodukten bis zum Schlosscafé haben wir ein breites Spektrum, das Ihren Ausflug zu etwas ganz Besonderem werden lässt.

- Betriebsausflug
- Abteilungsevent
- Incentivetour
- Junggesellinnenabschied
- Familientreffen
- Geburtstagstour
- Themenralleys



Auf den folgenden Seiten finden Sie spannende Touren, die an festgelegten Terminen stattfinden. Alle beschriebenen Touren können ab 5 Personen auch an einem individuellen Termin gebucht werden.

Sehr gern organisieren wir für Sie Ihr Event auch mit Ihren eigenen Rädern.



„Anlassen“ - mit eigenem E-Bike

SAISONSTART zur Frühlingsblüte im Kurpark

Wie es die „großen“ Bikes machen, wollen auch wir uns auf die neue Radsaison einstellen. Unsere Tour für geübte Radler mit eigenem E-Bike führt uns über die Hügel nach Bad Salzhausen. Wir erfreuen uns an der Blütenpracht im historischen Kurpark, lassen uns mit Kaffee und Kuchen oder einem herzhaften Imbiss verwöhnen, bevor wir auf neuen Wegen den Rückweg antreten.

08.05.2022* **10:00 Uhr** **ca. 45 km/5 Std.**

📍 Bahnhof Glauberg

€ 25,00 p.P.
zzgl. Imbiss

* Anmeldeschluss 02.05.2022



Der Berg ruft 1.0

KELTENWELT AM GLAUBERG

Wir durchqueren den Kurpark Bad Salzhausen und radeln über Hügel in das Niddertal und mit Rückenwind hinauf zum Glauberg. Wir können die Ausstellung im Landesmuseum besuchen, den einzigartigen Panoramablick von der Dachterrasse genießen und bei einem Imbiss diesen besonderen Ort der Kelten auf uns wirken lassen.

21.05.2022* **10:00 Uhr** **ca. 40 km/4,5 Std.**

📍 Kurhaushotel Bad Salzhausen

€ 35,00 p.P.
zzgl. Imbiss

* Anmeldeschluss 16.05.2022



Zeuge von Toleranz und Glauben

HERRNHAAG

Vom Herrnhaag, einer einst von 1000 Menschen bewohnten Siedlung der „Herrnhuter Brüdergemeine“, sind nur wenige bedeutende Gebäude erhalten. Mit viel privatem Engagement werden sie restauriert und mit neuem Leben erfüllt. Wir rasten am imposanten Brunnenhaus, lassen uns hausgemachten Kuchen munden und bestaunen den kleinen, aber feinen Flohmarkt.

29.05.2022*	10:00 Uhr	ca. 30 km/3,5 Std.
📍 Bahnhof Glauberg		€ 29,00 p.P. zzgl. Imbiss

* Anmeldeschluss 23.05.2022



Kirschernte in Ockstadt

SÜSSE FRÜCHTE NASCHEN

Ziel unserer Tour ist das mit 100 Hektar größte Obstgebiet Hessens in Ockstadt. Am Ockstädter Kirschenberg erfahren wir von einem Erzeuger Wissenswertes über den Anbau der süßen Früchte und dürfen von ihnen naschen. In der Straußwirtschaft „Zum Gerippte“ werden wir mit leckerem Kirschkuchen und Kaffee verwöhnt.

18.06.2022*	10:00 Uhr	ca. 60 km**/5 Std.
📍 Kurhaushotel Bad Salzhausen		€ 45,00 p.P. inkl. Imbiss

* Anmeldeschluss 13.06.2022

** Ausdauer erforderlich



Bienen, Honig, Met und mehr...

DIE IMKERIN UND IHRE VÖLKER

Die Bestäubungsarbeit der Wild- und Honigbienen sichert unsere Versorgung mit Nahrungsmitteln. Wir besuchen eine Imkerin bei ihren Bienenvölkern und erfahren aus erster Hand Wissenswertes über ihre Arbeit. Anschließend können wir Honigprodukte aus eigener Herstellung verkosten und im Garten eine Kaffeetafel genießen.

26.06.2022*	10:00 Uhr	ca. 25 km/3,5 Std.
📍 Bahnhof Glauberg		€ 40,00 p.P. inkl. Imbiss

* Anmeldeschluss 20.06.2022



Von Hof zu Hofladen ...

REGIONAL UND FRISCH

Immer mehr Menschen wissen regionale, frische Lebensmittel zu schätzen und würden am liebsten direkt beim Erzeuger einkaufen. Aber wo sind sie zu finden? Auf unserer Tour begeben sich die TeilnehmerInnen auf eine kleine Entdeckungsreise.

09.07.2022*	10:00 Uhr	ca. 40 km/4-5 Std.
📍 Bahnhof Glauberg		€ 35,00 p.P.

* Anmeldeschluss 04.07.2022



Radfahren und Schlemmen

KULINARISCHE E-BIKE-TOUR

Unsere Tour in der „Heimat der Keltenfürsten“ verbindet Naturerlebnisse mit Kulinarik. Fahrgenuss mit Rückenwind wechselt sich ab mit bis zu drei Schlemmerpausen. Wir kehren ein in Landgasthöfen, Biergärten bzw. Cafés mit guter regionaler Küche oder genießen die kulinarische Pause bei einem Picknick in der Natur.

17.07.2022*	10:00 Uhr	ca. 40 km/5-6 Std.
📍 Bahnhof Glauberg	€ 60,00 p.P. inkl. "Schlemmereien"	

* Anmeldeschluss 11.07.2022



Von Hof zu Hofladen ...

REGIONAL UND FRISCH

Immer mehr Menschen wissen regionale, frische Lebensmittel zu schätzen und würden am liebsten direkt beim Erzeuger einkaufen. Aber wo sind sie zu finden? Auf unserer Tour begeben sich die TeilnehmerInnen auf eine kleine Entdeckungsreise.

30.07.2022*	10:00 Uhr	ca. 40 km/4-5 Std.
📍 Kurhaushotel Bad Salzhausen	€ 35,00 p.P.	

* Anmeldeschluss 25.07.2022



Pack die Badehose ein

ERLEBNIS GEDERNER SEE

Mit eingebautem Rückenwind radeln wir auf idyllischen Waldwegen zum Gederner See. Dort bietet sich die Gelegenheit zu einer kleinen Abkühlung im ansprechend gestalteten Aqua-Park mit zahlreichen Freizeitangeboten. Strandfeeling und die Möglichkeit zu einem stärkenden Imbiss laden zum Verweilen ein.

07.08.2022*	10:00 Uhr	ca. 45 km/5 Std.
📍 Kurhaushotel Bad Salzhausen	€ 35,00 p.P. zzgl. Imbiss	

* Anmeldeschluss 01.08.2022



Mit E-Bike und Bahn

QUELLENSTADT BAD VILBEL

Vor den Toren von Frankfurt liegt die Quellenstadt Bad Vilbel. Die „Neue Mitte“, der Kurpark mit Römer-Brunnen und die Wasserburg, in der alljährlichen die Burgfestspiele stattfinden, sind wahre Besuchermagnete. Im Käseerei-Café des alten Klostersgutes Dottenfelderhof legen wir eine Pause ein, bevor es mit der Bahn wieder zurück zum Ausgangsort geht.

13.08.2022*	10:00 Uhr	ca. 40 km/5 Std.
📍 Kurhaushotel Bad Salzhausen	€ 35,00 p.P. zzgl. Bahnfahrt + Imbiss	

* Anmeldeschluss 08.08.2022



Gesund und fit mit Kneipp

KNEIPP-TOUR DURCH OBERHESSEN

Sebastian Kneipp's Philosophie basiert auf den fünf Elementen Wasser, Bewegung, innere Ordnung, Ernährung und Heilpflanzen. Seine Lehren und Anwendungen wurden in viele zeitgemäße Gesundheitskonzepte übertragen und weiterentwickelt. Auf unserer Tour erleben wir einige Kneipp'sche Elemente.

21.08.2022*	10:00 Uhr	ca. 35 km/4-5 Std.
📍 Bahnhof Glauberg		€ 35,00 p.P.

* Anmeldeschluss 15.08.2022



Saft, Most und Stöffche

STREUOBSTWIESEN-TOUR

Streuobstwiesen voller reifer Äpfeln und Birnen machen Lust auf diese Tour. Mit etwas Glück hat die Ernte begonnen und wir können in Hauskellereien bei der Arbeit zuschauen. Wir picknicken an einem schönen Plätzchen oder kehren in einer Straßenwirtschaft ein und lassen uns bei einem herzhaften Imbiss Süßen, Rauscher oder Stöffche mundeln.

04.09.2022*	10:00 Uhr	ca. 40 km/4-5 Std.
📍 Bahnhof Glauberg		€ 50,00 p.P. inkl. Imbiss/Verkostung

* Anmeldeschluss 29.08.2022



Von Hof zu Hofladen ...

REGIONAL UND FRISCH

Immer mehr Menschen wissen regionale, frische Lebensmittel zu schätzen und würden am liebsten direkt beim Erzeuger einkaufen. Aber wo sind sie zu finden? Auf unserer Tour begeben sich die TeilnehmerInnen auf eine kleine Entdeckungsreise.

10.09.2022*	10:00 Uhr	ca. 40 km/4-5 Std.
📍 Kurhaushotel Bad Salzhausen		€ 35,00 p.P.

* Anmeldeschluss 05.09.2022



„Riesenbeeren“ in der Wetterau

KÜRBIS-TOUR

Sie sind direkte Verwandte: die im Sommer so beliebten Melonen und unsere Kürbisse. Beide werden botanisch den Beeren-Früchten zugeordnet. Melonenfelder suchen wir in der Wetterau vergebens – aber wir finden Kürbisfelder mit großer Sortenvielfalt. Wir radeln zu einem Direktvermarkter, wo wir mehr über die gesunden „Riesenbeeren“ erfahren und mit einer Kürbissuppe verwöhnt werden.

24.09.2022*	10:00 Uhr	ca. 40 km/4-5 Std.
📍 Bahnhof Glauberg		€ 40,00 p.P. inkl. Imbiss

* Anmeldeschluss 19.09.2022



VeloCulTour

BIKESTORE RHEIN-MAIN



- ⊙ Bike-Leasing-Service
- ⊙ Verkauf & Beratung
- ⊙ Werkstatt & Service

**WIR SUCHEN
VERSTÄRKUNG
JETZT BEWERBEN!**

VeloCulTour Rhein-Main GmbH - Peter Heinzmann

Siemensstraße 4 | 63674 Altenstadt

+49 (0) 6047 9533 902 | verkauf.ffm@velocultour.de

www.velocultour.de

ÖFFNUNGSZEITEN: Di-Fr: 13-18 Uhr | Sa: 10-14 Uhr

Weitere Informationen zu unserer schönen Wetterau finden Sie auch in unseren Broschüren, die wir Ihnen gerne zusenden. Schneller geht es im Downloadbereich (außer Radkarte) unserer Webseite: tourismus.wetterau.de



Individuelle Thementouren ab 5 Personen

Auf den folgenden Seiten finden Sie spannende Touren, die Sie zu Ihrem Wunschtermin direkt mit der Gästeführerin abstimmen und bei ihr buchen können.



Steinerne Zeugen des Mittelalters SCHLÖSSER, BURG, KLÖSTER

Bewohnt und gut erhalten oder als Ruinen, prägen mittelalterliche Schlösser, Burg- und Klosteranlagen die Ortschaften in Oberhessen. Wie an einer Perlenschnur aufgezogen liegen sie auf unserer Tour: Kloster Konradsdorf, Schloss Ortenberg, Burg Lißberg und Schloss Gedern. Von dort bieten sich uns wunderbare Fernblicke in die Landschaft.

ca. 30 km/3,5 Std.

📍 Bahnhof Glauberg

€ 29,00 p.P.



Ort der Stille

ABTEI KLOSTER ENGELTHAL

Unser Ziel ist ein Ort der Besinnung und Einkehr: Die Abtei Kloster Engelthal bei Altenstadt. Bei den Benediktinerinnen sind Gäste immer willkommen. Wir haben Gelegenheit, den öffentlichen Teil des Klosters zu besichtigen und die Kirche zu besuchen. Im idyllisch gelegenen Klostergarten genießen wir einen kleinen Imbiss.

ca. 30 km/3,5 Std.

📍 Bahnhof Glauberg

€ 35,00 p.P. inkl. Imbiss



Schätze von Bad Salzhausen

KURPARK UND HEILQUELLEN

52 Hektar Kurpark machen Bad Salzhausen zu einem botanischen Kleinod. Der vor knapp 200 Jahren angelegte untere Kurpark lockt seine Gäste mit buntem Blütenmeer und mediterranem Flair. Unsere Rundtour durch die Parkanlage hat u.a. das neu errichtete Gradierwerk, das historische Wasserrad und die Skulpturen im oberen Kurpark zum Ziel.

ca. 45 km/4,5 Std.

📍 Bahnhof Glauberg

€ 35,00 p.P.



Wetterauer Tintenfass

DIE HÖHENBURG UND EIN BESONDERER GARTEN

Die Burg Münzenberg gilt als Wahrzeichen der Wetterau. Naturschutzgebiete und goldene Ährenfelder säumen unseren Weg dorthin. Den Anstieg zur Burgruine bewältigen wir leicht mit unserem eingebauten Rückenwind. Wir genießen die herrlichen Ausblicke, bevor wir den Rückweg antreten.

ca. 45 km/5 Std.

📍 Kurhaushotel Bad Salzhausen

€ 35,00 p.P. zzgl.
Eintritt in die Burg



Naturerlebnis Nidderauen

RENDEZVOUS MIT STORCH UND BIBER

Wir erkunden die einzigartige Auenlandschaft der Nidder. Mit etwas Glück können wir Kiebitz, Bekassine und andere seltene Vogelarten beobachten. Weißstörche sind hier ebenso zu Hause, wie Biber und die urigen Heckrinder. Weitere Highlights sind die Salzwiesen bei Selters und das Info- und Mitmachzentrum des NABU Ortenberg.

ca. 25 km/3,5 Std.

📍 Bahnhof Glauberg

€ 29,00 p.P.

hwg-radsport.de



Ihr Radsportpartner in der Region

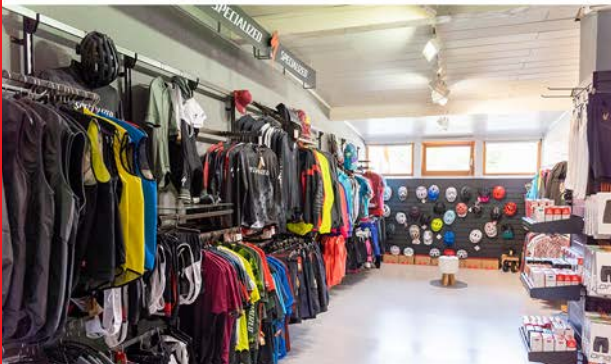


Persönlich

Kompetent

Zuverlässig

**Lauterbacher Straße 44
63688 Gedern**



@hwggedern



/hwggedern



Altenstadt Fachwerk tour

TRADITIONELLE FACHWERKHÄUSER UND HÖFE

Auf der Tour durch die pittoresken Ortsteile von Altenstadt interessieren uns Fachwerk-geprägte Gässchen und Geschichten. Durch einen ortskundigen Anwohner erfahren wir so manche Anekdote und Hintergründe, die eng mit der Geschichte der traditionellen Fachwerkhäuser und -Höfe verbunden sind.

ca. 35 km/3,5 Std.



Bahnhof Glauberg

€ 29,00 p.P.



Hohe Straße

KELTEN, RÖMER, HANDELSLEUT

Unsere Tour ist eine Zeitreise zu bedeutenden Stätten der Kelten, der Römer und des Mittelalters. Wir radeln zur Keltenwelt am Glauberg und dem römischen Wachturm in Limeshain. Dem Verlauf des Limes folgend, erreichen wir die „Hohe Straße“ und radeln auf dem historischen Handelsweg zur Büdinger Altstadt.

ca. 45 km/4,5 Std.



Bahnhof Glauberg

€ 35,00 p.P.



Picknick beim Schäfer

SCHÄFCHEN ZÄHLEN

Wo wir sie finden werden, wissen wir erst beim Start unserer E-Bike-Tour: Die Herden unserer Schäfer weiden dort, wo es in den „Wetterauer Hutungen“ gerade genug saftiges Gras für die vielen Schafe gibt. Wir schauen dem Schäfer und seinen Hunden bei der Arbeit zu und krönen den Sommertag mit einem kleinen Picknick.

ca. 30-40 km/4,5 Std.

📍 Bahnhof Glauberg oder
Kurhaushotel Bad Salzhausen

€ 45,00 p.P.
inkl. Picknick



Kleine Flieger – Großes Fernweh

FLUGPLATZ REICHELSHHEIM

Zum Privatflugplatz nach Reichelsheim fahren wir über Vulkanradweg, Limesradweg und Niddaradweg. Der Flugbetrieb lässt sich bei einer Erfrischung aus den Panoramafenstern des Restaurants „Bordküche“ beobachten. Den Rückweg über die Hügel nach Glauberg bewältigen wir mit eingebautem Rückenwind.

ca. 40 km/3,5 Std.

📍 Bahnhof Glauberg

€ 29,00 p.P.

Rückenwind

Fahrräder die Klasse sind

Großes E-Bike Programm

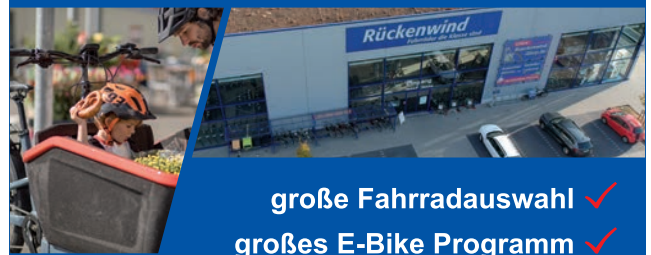
E-Trekking

E-ATB/MTB

E-Comfort

E-Spezial

Alle unsere E-Bikes im Webshop:
www.rueckenwind-shop.de



- große Fahrradauswahl ✓
- großes E-Bike Programm ✓
- umfangreiches Zubehör ✓
- Kundenparkplätze ✓
- optimal erreichbar ✓
- Markenqualität ✓
- faire Preise ✓
- Lieferservice ✓
- inhabergeführt ✓



Friedberg (Gewerbegebiet West)

Straßheimer Straße 55

0 60 31 / 9 11 30

www.fahrrad-rueckenwind.de





© C. Dörfl

Angebote für Gruppen

MIT EIGENEM E-BIKE

Die Anzahl der Menschen, die von den Vorzügen des Radfahrens mit Rückenwind überzeugt und selbst stolze Besitzer eines E-Bikes (Pedelecs) sind, hat rasant zugenommen. Dieser Personenkreis radelt regelmäßig, beherrscht die Technik und traut sich auch etwas anspruchsvollere Touren - mit ein paar Steigungen oder mehr Kilometern - zu.

In der Radsaison 2022 haben wir einige Touren im Angebot, die auf erfahrene RadlerInnen mit eigenem E-Bike ausgerichtet sind. Die individuellen Touren sind für Gruppen ab 5 Personen zu einem Wunschtermin buchbar, dauern 4 bis 5 Stunden und starten entweder am Bahnhof in Glauberg, Kurhaushotel Bad Salzhausen oder an einem **Ort Ihrer Wahl**.

Auswahl möglicher Ziele für diese Touren:

- **Freizeitberg Hoherodskopf**
(z.B. ab Nidda, Gedern)
- **Keltenwelt am Glauberg**
(z.B. ab Nidda, Nidderau, Florstadt, Bad Nauheim, Friedberg)
- **Kurpark Bad Salzhausen**
(z.B. ab Münzenberg, Friedberg, Bad Nauheim)
- **Herrnhaag und Altstadt Büdingen**
(z.B. ab Florstadt, Ranstadt, Altenstadt)

- **Sprudelhof Bad Nauheim**
(z.B. ab Glauburg, Nidda, Bad Vilbel)
- **„Klein Venedig“ Staden**
(z.B. ab Friedberg, Karben, Bad Nauheim)
- **„Wetterauer Seenplatte“**
(z.B. ab Butzbach, Nidda, Altenstadt)

Buchbar ab 5 Personen

 Terminabstimmung individuell

 Startpunkt individuell

 Dauer ca. 4 - 5 Std.

 25,00 p.P.



© C. Dörfl



Einführungskurse

E-BIKE/PEDELEC

Gelegenheits- und AlltagsradlerInnen, aber auch sportliche RadfahrerInnen nutzen zusätzlichen Schwung durch Unterstützung eines Elektromotors. Unsere Einführungskurse richten sich an Erwachsene mit wenig Fahrpraxis oder solche, die länger kein Rad gefahren sind.

Wir bieten Ihnen Gelegenheit, sich in kleinen Gruppen, ganz entspannt, mit der Handhabung von Elektrofahrzeugen (Pedelecs) in Theorie und Praxis vertraut zu machen.

Fahrübungen auf dem Platz verhelfen Ihnen zu mehr Sicherheit, bevor Sie auf einer gemeinsamen Radtour die Möglichkeiten des Pedelecs austesten können. Abschließend erhalten Sie auf Wunsch Tipps, worauf Sie beim Kauf eines Pedelecs achten sollten.

Für die Kursdauer werden Ihnen hochwertige Pedelecs mit Korb, Radhelme und Getränke zur Verfügung gestellt. Die Teilnahme mit eigenem Elektrofahrzeug ist selbstverständlich möglich. Alle Kurse werden von einer ausgebildeten Radfahrlehrerin (VdR) durchgeführt.



Termine

Freitag	22.04.	Start 13:00 Uhr
Freitag	20.05.	Start 13:00 Uhr
Samstag	04.06.	Start 10:00 Uhr
Samstag	25.06.	Start 10:00 Uhr
Freitag	29.07.	Start 13:00 Uhr
Freitag	19.08.	Start 13:00 Uhr

Anmeldeschluss: eine Woche vorher

[Zusätzliche Termine nach Vereinbarung](#)



Kursinhalte

Grundlagen/Einweisung/Fahrübungen
Verkehrskompetenz als Radfahrer
Gemeinsame Radtour mit Rast/Einkehr
[Teilnahme-Zertifikat auf Wunsch](#)



Mindestens 3 bis max. 8 Personen



Alter Bahnhof Glauberg, Heegheimer Str. 14,
63695 Glauburg-Glauberg



45,00 p.P inkl. Leihrad, Helm, Getränke



biketours & school

Erlebnistouren mit E-Bike und Fahrrad
Radfahrerschule für Beginners + Refresher
e.pfannkuche@gmx.de · Tel. 0177 7970140
Im Hopfengarten 10 · 63697 Hirzenhain

Allgemeine Geschäftsbedingungen Geführte E-Bike-Touren

Die TourismusRegion Wetterau GmbH (TRW) bietet in Zusammenarbeit mit der Wetterauer Archäologischen Gesellschaft (WAGG) sowie erfahrenen Rad-Tourguides geführte E-Bike-Touren zu attraktiven Zielen in der Region an. Basis der gebuchten E-Bike-Touren sind die Allgemeinen Geschäftsbedingungen (AGB) der TRW, im Besonderen die vorliegenden AGB für geführte E-Bike-Touren. Grundsätzlich erfolgt die Teilnahme der Touren auf eigene Gefahr.

Für die geführten E-Bike-Touren stellt die TRW E-Bikes in technisch einwandfreiem Zustand für die Dauer der Tour zur Verfügung. Diese Leistung ist im Tourenpreis enthalten. Bei der Buchung einer individuellen Gruppentour ist eine Anzahlung von 50 % des vereinbarten Tourenpreises fällig. Bei Stornierung durch den Auftraggeber kann die Anzahlung nicht erstattet werden. Muss eine Gruppenbuchung – z.B. aufgrund einer extremen Wetterlage – durch die TRW abgesagt werden, wird mit den Gästen ein neuer Termin vereinbart. Die geleistete Anzahlung wird mit dem Tourenpreis für den Ersatztermin verrechnet.

Für die jeweilige Tour gelten folgende Regeln:

- Die Gäste beherrschen das Fahrradfahren, haben sich mit dem Rad vertraut gemacht und alle relevanten Bedienelemente wie Bremsen etc. vor Antritt der Tour geprüft.
- Das Tragen eines Fahrradhelmes ist Voraussetzung für die Teilnahme an den geführten E-Bike-Touren.
- Das E-Bike ist immer in Sichtweite abzustellen und mit dem integrierten Bügelschloss zu sichern.
- Das zur Nutzung überlassene E-Bike darf nicht an Dritte weitergegeben werden.
- Die Bestimmungen der Straßenverkehrs-Ordnung (inkl. der Regelungen zum Genuss von Alkohol und Suchtmitteln) sind einzuhalten.
- Die Gäste haften im Rahmen ihrer Nutzung des E-Bikes für entstandene Personen- und Sachschäden, für Unfall- und Haftpflichtschäden sowie für fahrlässiges und vorsätzliches Handeln. Sie nehmen zur Kenntnis, dass die TRW weder für die vorgenannten möglichen Schäden, noch für unvorhersehbare Ereignisse während der Nutzungsdauer des überlassenen E-Bikes haftet.
- Die Gäste haften im vollen Umfang für Personen- und Sachschäden, die sie sich selber oder Dritten zufügen.




sparkasse-oberhessen.de/onlinebanking

Online- Banking. Einfach & sicher von zu Hause.

Erledigen Sie Ihre Finanz-
geschäfte im eigenen Wohnzimmer.
Ganz bequem mit dem übersichtlichen
Online-Banking der Sparkasse.

Wenn's um Geld geht

 Sparkasse
Oberhessen

Gießen



Frankfurt

Hanau

Die Urlaubsregion Wetterau ist Teil der Destination



FrankfurtRheinMain

[tourismus.wetterau.de](https://www.tourismus.wetterau.de)

Telefon: 06041 96955-0



TourismusRegion Wetterau GmbH

Am Glauberg 1a, 63695 Glauburg-Glauberg

info@glauberg.de